

# Unsere Superkraft – vom Alleskönner bis Kraftpaket

Entdecken Sie die Vielseitigkeit  
der betrieblichen Altersversorgung  
mit der PKDW!



# 1

Die betriebliche Altersversorgung (bAV) ist ein wichtiges Instrument, um den Lebensstandard im Alter zu sichern.

Denn eines ist klar:

Die gesetzliche Rente allein wird hierfür nicht ausreichen.

## Die PKDW – Ihr verlässlicher Partner für bAV

Die Pensionskasse für die Deutsche Wirtschaft (PKDW) ist ein Traditionsunternehmen der bAV. Seit über 90 Jahren decken wir die komplette Bandbreite von der Beratung

bis hin zur Auszahlung von Versorgungsleistungen einfach nachvollziehbar und kostengünstig ab.

**1930**

gegründet als soziale Einrichtung in Berlin

**~ 50**

Mitarbeiterinnen und Mitarbeiter

**~ 100.000**

Versicherte (davon 80 % Aktive, 20 % Rentner)

**~ 700**

Mitgliedsunternehmen

---

*Die Pensionskasse respektiert die Rechte aller Menschen – unabhängig vom biologischen oder sozialen Geschlecht. Um Ihnen den Lesefluss so angenehm wie möglich zu machen, verwenden wir dennoch in viele Fällen das generische Maskulinum, also die männliche Form. Wir möchten an dieser Stelle aber ausdrücklich darauf hinweisen, dass sich unsere Inhalte (wenn nicht explizit anders erwähnt) immer auf alle Geschlechter beziehen.*



## Wir für unsere Mitglieder!

Als Versicherungsverein auf Gegenseitigkeit (VVaG) verfolgen wir keine eigenen Gewinnabsichten. Vielmehr kommen sämtliche Gewinne den Mitgliedern unseres Vereins zugute. Wir ermöglichen Ihnen ein faires Preis-Leistungs-Verhältnis für Ihre bAV mit flexibler Beitragsgestaltung und hohen Sicherheiten. Im Gegensatz zu

einer privaten Altersvorsorge wird bei uns nahezu der komplette Beitrag angespart, da wir keine Vertriebsstrukturen unterhalten und keine Abschlussprovisionen oder Aufnahmegebühren verlangen. Kreative Konzepte rund um die bAV und deren professionelle Umsetzung stellen einen wichtigen Teil unserer Dienstleistungen dar.

## Versicherungsverein auf Gegenseitigkeit

- ✓ **Steuerbefreit**
- ✓ **Keine Provisionen**
- ✓ **Keine Abschlusskosten**
- ✓ **Verteilungsfähige Gewinne stehen Mitgliedern und Rentnern zur Verfügung**
- ✓ **Keine separaten Verwaltungskosten für Arbeitgeber und Mitarbeiter**
- ✓ **Kein Abzug von Dividenden**
- ✓ **Aktive Mitbestimmung!**

# 2

## Unsere Stärken auf einen Blick

### Analyse + Beratung

- > Kennenlernen von Unternehmen und Mitarbeitern
- > Analyse bestehender Vorsorgepläne
- > Maßgeschneiderte Empfehlungen zur Optimierung

### Individuelles Kommunikationskonzept

- > Interne Unternehmenskommunikation als wichtiger Erfolgsfaktor der bAV
- > Unterstützung des Unternehmens mit individuellen Flyern und FAQs
- > Einzelberatung und zentrale Hotlines für Mitarbeiter

### Schulung + Weiterbildung

- > Regelmäßige Unternehmens- und Mitarbeiterschulungen
- > Optimierung des Verständnisses für Prozesse der bAV und eigene finanzielle Angelegenheiten
- > Regelmäßige Updates zum Entwicklungsstand im Bereich der bAV

### Digitale Administration

- > Digitalisierung als wichtiges Instrument zur Verschlinkung und Kostenersparnis in der Verwaltung
- > Nutzung des PKDW Mitglieder- und Firmenportals zur Steigerung von Transparenz und Effizienz der Verwaltung von Versorgungszusagen

### Rechtliches Knowhow

- > Kompetenter Sparringspartner bei allen rechtlichen Fragestellungen rund um die bAV
- > Fortlaufender Informationsaustausch zu neuen und alten gesetzlichen Anforderungen

### Laufende Information und Jahresgespräche

**Beratung**  
von Unternehmen



**Information**  
der Mitarbeiter



**Verarbeitung**  
der Beiträge



**Unterstützung**  
bei der Erstellung von Betriebsvereinbarungen /  
Versorgungsregelungen

**Aufnahme**  
der Mitglieder in die PKDW

**Kapitalanlage**  
Investition der Beiträge

# 3

## Flexibilität wird bei uns GROSS geschrieben

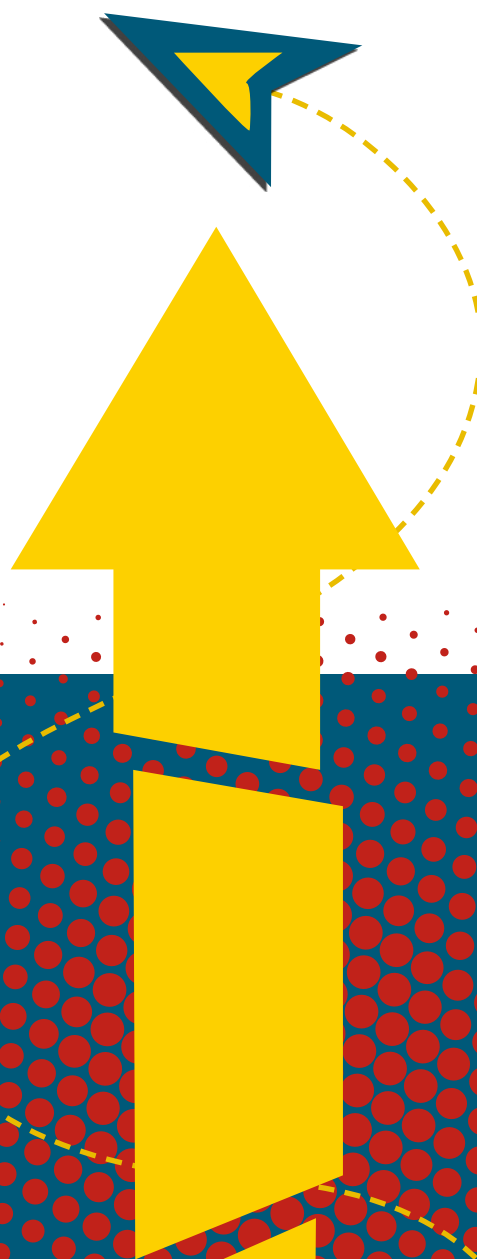
Unsere Mitglieder haben jederzeit die Möglichkeit, ihre Beiträge zu verändern und an jede Lebenslage anzupassen.

Die Beiträge werden als Arbeitgeberbeitrag oder durch eigene Beiträge der Arbeitnehmer und Arbeitnehmerinnen staatlich gefördert eingezahlt. Eigene Beiträge sind z. B. die Umwandlung von monatlichen Gehaltsbestandteilen, Urlaubsgeld, Weihnachtsgeld oder auch vermögenswirksamen Leistungen.

**Individuelle Beitragsanpassungen setzen wir kostenfrei um.**

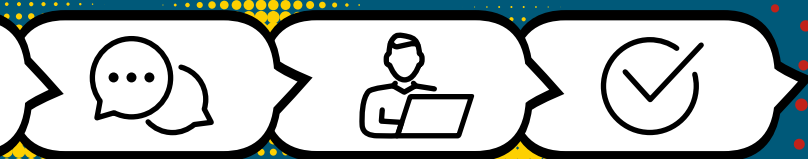
- > **Beiträge aufstocken**
- > **Beitragszahlung reduzieren**
- > **Sonderzahlungen einbringen**
- > **Beitragszahlung einstellen und auf Wunsch wieder aufnehmen**

Gleiches gilt für unsere Mitgliedsunternehmen, so dass z. B. auch erfolgsabhängige Vergütungen in eine bAV umgewandelt werden können.



**Laufende Information**  
der Unternehmen / Mitglieder /  
Rentner

**Auszahlung**  
der Leistungen



**Verwaltung**  
der Ansprüche

# 4

## Echte Vorteile

### Vorteile für Arbeitgeber:

- > Attraktivität am Bewerbermarkt
- > Mitarbeiterbindung erhöhen
- > Imagegewinn für das Unternehmen
- > Mithilfe zur Schließung der Rentenlücke
- > Kein Bilanzausweis
- > Beiträge als Betriebsausgaben
- > Nutzung der Geringverdienerförderung
- > Übernahme sozialer Verantwortung

Mit der PKDW setzen Sie den gesetzlich geregelten Rechtsanspruch auf Entgeltumwandlung einfach und unkompliziert um.

### Vorteile für Arbeitnehmer:

- > Rentenbeginn flexibel festlegen
- > Einfache Fortführung der Versorgung bei einem Arbeitgeberwechsel
- > Steuern und Sozialabgaben sparen
- > Keine Anrechnung beim Bürgergeld
- > Bei Entgeltumwandlung gesetzlich geregelter Arbeitgeberzuschuss von 15 % (tarifvertragliche Abweichungen möglich)
- > Gesetzliche Insolvenzsicherung und damit umfassender Schutz Ihrer Anwartschaften

**TIPP**

Beiträge bis zu 8 % der jährlichen Beitragsbemessungsgrenze in der gesetzlichen Rentenversicherung können steuerfrei eingezahlt werden; 4 % davon sind außerdem sozialversicherungsfrei.

**Auf Wunsch erhalten Sie von uns Ihr individuelles Angebot.**

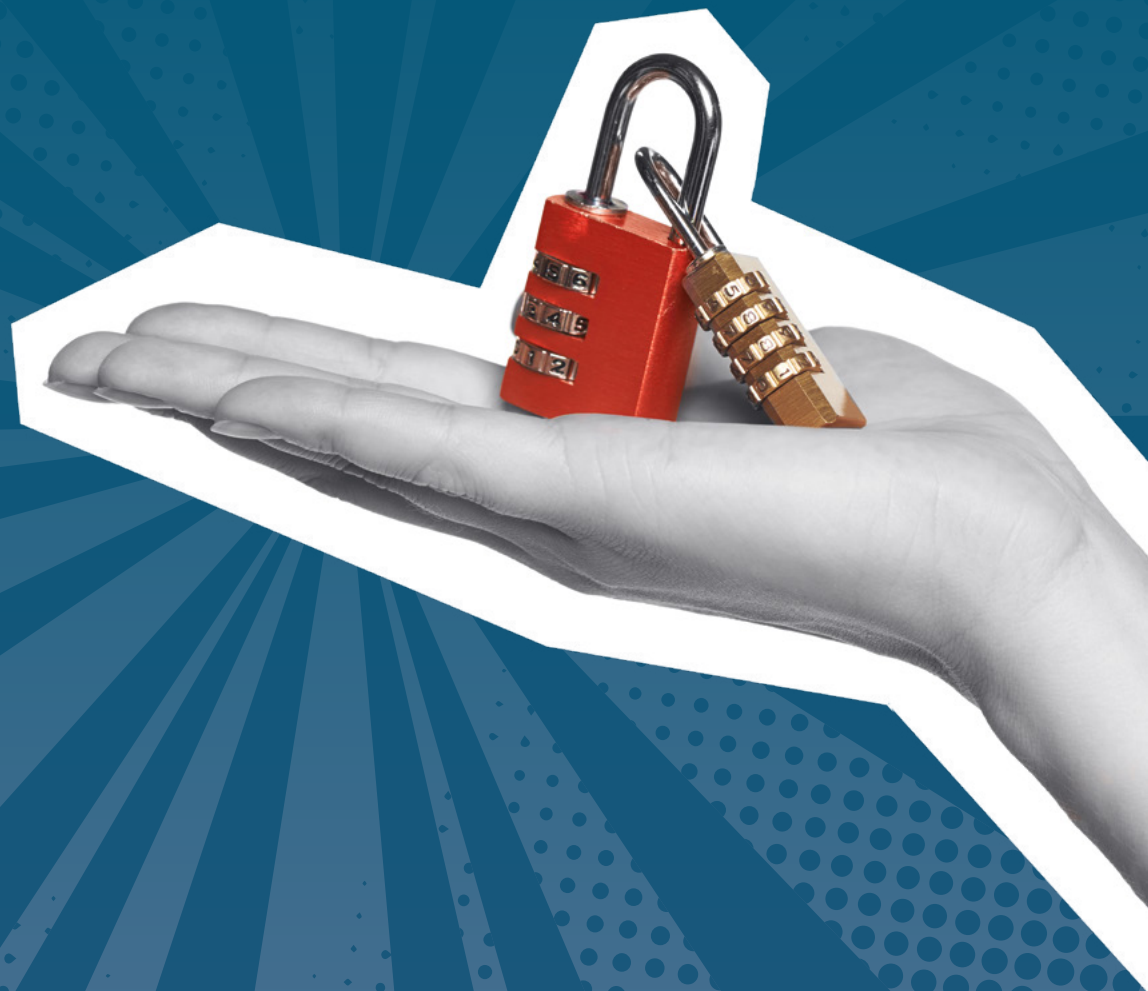
### Weitere Vorteile:

- > Informationsveranstaltungen für Mitarbeiter
- > Fortbildungsangebote für Arbeitgeber und Betriebsräte
- > Teilnahme an unserer jährlichen Mitgliederversammlung als Arbeitgeber- und/oder Arbeitnehmervertreter
- > Unsere Dienstleitungen als Verein sind kostenfrei

# 5

## Hohe Sicherheiten

Bei uns kommen anfallende Überschüsse ausschließlich unseren Mitgliedern und Rentnern zugute, da keine Gewinnverwendung für Aktionäre anfällt. Als Pensionskasse unterliegen wir der staatlichen Aufsicht der Bundesanstalt für Finanzdienstleistungsaufsicht (BaFin). Unser Vermögen wird von externen Treuhändern überwacht.





# 6

## Unsere Superkraft – Tarif A »der Alleskönner« und Tarif K »das Kraftpaket«

### Unsere Tarife für Sie im Überblick

Mit unseren beiden Tarifen A für »Alleskönner« und K für »Kraftpaket« bieten wir Ihnen alles, was es für den Weg bis zur Rente und darüber hinaus braucht.

#### Tarif A

#### Klassische Pensions- versicherung mit Tarifzins

- > Die Kapitalanlage erfolgt im klassischen **Sicherungsvermögen der PKDW.**
- > Für jeden Beitrag wird ein Rentenbaustein gebildet. Die Summe aller Rentenbausteine ergibt die spätere Versorgungsleistung.
- > Absicherung vorzeitiger Risiken im Todesfall oder bei Berufsunfähigkeit

**Der Alleskönner**









# Klassische Pensionsversicherung

## Tarif A »der Alleskönner«

### Tarif A: Leistungen im Überblick

 <b>Lebenslange Altersrente</b>	 <b>(Teil-) Kapitalleistung</b>	 <b>Hinterbliebenenversorgung</b>	 <b>Berufsunfähigkeitschutz</b>
<ul style="list-style-type: none"> <li>&gt; vorgezogen ab Alter 60/62</li> <li>&gt; <b>abschlagsfrei mit Alter 65</b></li> <li>&gt; aufgeschoben bis Alter 68</li> </ul>	<ul style="list-style-type: none"> <li>&gt; <b>Kapitalleistung</b></li> <li><i>oder</i></li> <li>&gt; <b>Teilkapitalleistung (30%) + lebenslange Rente</b></li> </ul>	<ul style="list-style-type: none"> <li>&gt; Witwe/Witwer/ eingetragene Lebenspartner: <b>60% der Rente</b></li> <li>&gt; Waisen: <b>15% bzw. 30% der Rente</b> bis max. 25. Lebensjahr</li> </ul>	<ul style="list-style-type: none"> <li>&gt; optional zu Beginn der Mitgliedschaft einwählbar</li> <li>&gt; Höhe: Anwartschaft zum Zeitpunkt der Berufsunfähigkeit</li> </ul>
<i>alternativ</i>		<i>obligatorisch</i>	<i>optional</i>

# Für die Extra-Power Tarif K »das Kraftpaket«

## Tarif K: Leistungen im Überblick



# Tarif K

## Kapitalmarktorientierte Pensionsversicherung

- > Der Beitrag wird in eine **jährliche »Basisversorgung«** (Sicherheit) und in eine **zusätzliche Ertragschance** durch Anteile an einem Fondsvermögen eingebracht.
- > **Die Kapitalanlage im Fondsanteil erfolgt durch eine ausgewogene Anlage über verschiedene ETFs:**
  - > MSCI World
  - > STOXX Europe 600
  - > MSCI EM Asia

Das Kraftpaket



# 7

Die moderne bAV –  
im Trend: »**Matching**«-Systeme



## Mix & Match-It



**Grundversorgung mit Absicherung vorzeitiger Risiken (Hinterbliebenenleistungen, BU-Rente) als »klassische« Pensionsversicherung (Tarif A)**



**»Hybride« Zusatzversorgung mit Fokus auf maximal möglicher Altersleistung ohne vorzeitige Risiken oder der Gestaltung eines Vorruhestands (Tarif K)**



## Am besten: Kombination aus beiden Bereichen!

Die Vorteile beider Tarife können durch Kombination genutzt werden. Als eine Möglichkeit fließen z. B. alle Arbeitgeberbeiträge als Fundament für eine Altersversorgung und Absicherung aller vorzeitigen Risiken auf dem Weg dorthin in unseren Tarif A. Weitere Beiträge fließen in unseren Tarif K und damit »volle Kraft«

in Richtung renditeorientierte Altersversorgung oder auch in Richtung Finanzierung eines gleitenden Ruhestands.

Gerne besprechen wir mit Ihnen gemeinsam, welche Ausgestaltung sinnvoll ist.

# 8

## Wirkungsgrad der bAV

**Die bAV durch Gehaltsumwandlung wird dreifach gefördert durch Sozialabgabensparnisse, Steuerersparnisse und Arbeitgeberzuschüsse.**

**Die alles entscheidende Frage lautet:**

»Wie viel Euro netto habe ich weniger im Portemonnaie und welchen Gesamtbeitrag bekomme ich dafür in meine bAV eingezahlt?«

Wie im untenstehenden Beispiel zu sehen ist, wird durch die bAV-Förderung ein beachtlicher Hebel erreicht. Ihren individuellen Wirkungsgrad schauen wir uns gerne gemeinsam an.

### Beispielberechnung

Mitarbeiter, 30 Jahre alt, Bruttogehalt 2.500 €, Entgeltumwandlung 100 € mtl., AG-Zuschuss 15%, StKI 1 ohne Kinder, ohne KiSt, ges. KV mit 1,6% Zusatzbeitrag

Brutto	Netto ohne bAV	Netto mit bAV	Nettoaufwand für bAV	Beitrag bAV mtl.	Wirkungsgrad
2.500 €	1.766 €	1.708 €	57 €	115 €	200 %



## Fazit



Durch das Zusammenspiel der staatlichen Förderung (Steuer- und SV-Ersparnis) und einem attraktiven Arbeitgeberzuschuss entsteht eine lohnenswerte Versorgung mit bezahlbaren Beiträgen.



Bei einer **privaten** Vorsorge wird dieser Wirkungsgrad **nicht** erreicht.



Die nachgelagerte Besteuerung in der Leistungsphase fällt i. d. R. geringer aus als die Steuerersparnis in der Aktivphase.



Ziel sollte sein, dass durch den Wirkungsgrad der Anlage nach Abzug von Steuern und SV-Beiträgen eine lohnenswerte Altersversorgung ausgezahlt wird.





# 9

## Kostenfreie Serviceleistung Firmen- & Mitgliederportal



Wir stehen bei allen Fragen  
zur bAV zur Verfügung.

**Direkt.**  
**Digital.**  
**Sicher.**

## Administration & Verwaltung

Wir möchten, dass unsere Mitglieder und Mitgliedsunternehmen maximal bei der Verwaltung der bAV entlastet werden.

Daher übernehmen wir viele Prozesse und stehen unmittelbar bei Fragen rund um die bAV zur Verfügung – persönlich, aber auch digital über unser Mitglieder- und Firmenportal.

## Direkt. Digital. Sicher.

Über unsere Portale können Sie viele Services in Anspruch nehmen und profitieren von zahlreichen nützlichen Funktionen.

Das Firmenportal für Mitgliedsunternehmen bietet Ihnen unter anderem den Vorteil, Geschäftsvorfälle digital und papierlos abzuwickeln und Ihre Beitragsmeldungen sicher über eine Schnittstelle hochzuladen.

### PKDW- Mitgliederportal

- > Leistung beantragen
- > Stammdaten ändern
- > sicherer Datentransfer
- > Zugriff immer + überall
- > einfache Kontaktaufnahme

### PKDW- Firmenportal

- > Nutzung zu jeder Zeit von jedem Ort
- > sicherer, DSGVO-konformer Datenaustausch
- > Abwicklung aller gängigen Geschäftsvorfälle
- > komfortables Statistik-/Report-Tool
- > Schnittstelle für Ihr Lohn- und Gehaltssystem
- > alle Informationen als Download verfügbar
- > sicherer Upload von Beitragsmeldungen



**Sie erreichen uns neben dem digitalen Weg über das Portal selbstverständlich weiterhin direkt und persönlich!**

© Alle Rechte vorbehalten. Der Inhalt dieser Seiten dient ausschließlich zur Vorabinformation und darf nur für den persönlichen Gebrauch verwendet werden. Für eine vollumfängliche Information stehen die Satzung, AVB und TaB der PKDW zur Verfügung. Haftungsansprüche gegen die PKDW, die durch die Nutzung der dargebotenen Informationen bzw. durch die Nutzung fehlerhafter und unvollständiger Informationen verursacht wurden, sind grundsätzlich ausgeschlossen.

## **PKDW**

Pensionskasse für die Deutsche Wirtschaft  
Am Burgacker 37 | 47051 Duisburg

Tel: 0203 99219-92 | [firmenberatung@pkdw.de](mailto:firmenberatung@pkdw.de)  
[www.pkdw.de](http://www.pkdw.de)

